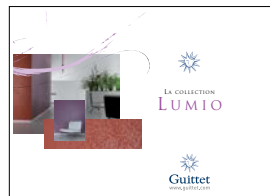


# LUMIO

## Revêtement décoratif mat brillant



LES PRODUITS  
À EFFETS  
DÉCORATIFS



Lumio Première



Lumio Finition



peinture  
intérieure



aqueux

ABSOLU  
SYSTEM

### DESTINATION

Pour la décoration des maçonneries intérieures de locaux individuels ou collectifs en travaux neufs ou d'entretien

### QUALITÉS DOMINANTES

- Esthétique changeante en fonction de la lumière
- Système 100% en phase aqueuse
- Mise en œuvre simple en deux passes
- Adapté à tous styles d'intérieur, traditionnels ou contemporains
- Grande facilité d'entretien

### TEINTES

Disponible dans les 21 teintes décoratives du nuancier LUMIO, dans les 112 teintes de la Collection Mate et dans la teinte spécifique de la Collection Industrielle.

### DEGRÉ DE BRILLANCE

Mat - Brillant

## Caractéristiques techniques

	LUMIO PREMIÈRE	LUMIO FINITION
<b>RENDEMENT</b>	12 m <sup>2</sup> /l	60 m <sup>2</sup> /l
<b>CONDITIONNEMENT</b>	1 litre, 5 litres	1 litre
<b>DENSITÉ MOYENNE</b>	1,50 (± 0,05) g/ml à 20 °C (densité variable selon les teintes)	1,27 (± 0,05) g/ml à 20 °C (densité variable selon les teintes)
<b>EXTRAIT SEC EN VOLUME</b>	50% (± 2%)	32% (± 2%)
<b>EXTRAIT SEC EN POIDS</b>	70% (± 2%)	
<b>TEMPS DE SÉCHAGE</b> (23 °C et 50% Humidité Relative)	<ul style="list-style-type: none"><li>• Sec au toucher : 30 minutes</li><li>• Recouvrable : 12 heures</li></ul>	<ul style="list-style-type: none"><li>• Sec au toucher : 30 minutes</li></ul>

## Mise en œuvre

<b>MATÉRIEL D'APPLICATION</b>	<ul style="list-style-type: none"><li>• 1<sup>re</sup> couche : Rouleau polyamide texturé 12 mm</li><li>• 2<sup>e</sup> couche : Eponge naturelle (coupée en 2)</li></ul>
<b>DILUTION</b>	Prêt à l'emploi
<b>NETTOYAGE DU MATÉRIEL</b>	Eau

Fiches techniques disponibles sur le site Internet [www.guittet.com](http://www.guittet.com)

### Mise en œuvre

Tous travaux préparatoires et de mise en œuvre seront réalisés selon les règles de l'art et conformément à la norme NFDTU 59.1. L'impression utilisée avant l'application du système LUMIO doit être teintée en fonction du coloris de LUMIO retenu.

Subjectiles	Travaux préparatoires	Impression	Finition
<b>Béton et dérivés neufs</b>	<ul style="list-style-type: none"> <li>Brossage</li> <li>Egrenage</li> <li>Epussetage</li> </ul>	<ul style="list-style-type: none"> <li>1 couche de SUPER DULPRIM dilué à 10% de White-Spirit</li> </ul>	<ul style="list-style-type: none"> <li>Appliquer une couche de LUMIO PREMIÈRE mis à la teinte selon le coloris retenu à l'aide d'un rouleau polyamide texturé de 12 mm. (selon les teintes, une seconde couche peut être nécessaire)</li> <li>Après séchage, déposer LUMIO FINITION à l'éponge naturelle, en évitant les surcouchages**</li> </ul>
<b>Plâtre et dérivés Plaque de plâtre à épiderme cartonné</b>	<ul style="list-style-type: none"> <li>Egrenage</li> <li>Brossage, grattage</li> <li>Epussetage</li> </ul>	<ul style="list-style-type: none"> <li>1 couche de SUPER DULPRIM dilué à 10% de White-Spirit* ou ODYSÉE PRIM*</li> </ul>	
<b>Bois et dérivés neufs</b>	<ul style="list-style-type: none"> <li>Nettoyage (dégraissage si nécessaire)</li> <li>Ponçage</li> <li>Epussetage</li> </ul>	<ul style="list-style-type: none"> <li>1 couche de SUPER DULPRIM dilué à 10% de White-Spirit* ou EUROPRIMER+</li> </ul>	
<b>Anciennes peintures adhérentes</b>	<ul style="list-style-type: none"> <li>Lessivage</li> <li>Rinçage</li> <li>Ponçage (si nécessaire)</li> </ul>	<ul style="list-style-type: none"> <li>1 couche de SUPER DULPRIM dilué à 10% de White-Spirit* ou ODYSÉE PRIM*</li> </ul>	
<b>Anciennes peintures peu adhérentes</b>	<ul style="list-style-type: none"> <li>Grattage</li> <li>Lessivage</li> <li>Rinçage</li> </ul>	<ul style="list-style-type: none"> <li>1 couche de SUPER DULPRIM dilué à 10% de White-Spirit* ou ODYSÉE PRIM*</li> </ul>	
<b>Métaux ferreux</b>	<ul style="list-style-type: none"> <li>Élimination de la rouille par brossage</li> <li>Dégraissage</li> </ul>	<ul style="list-style-type: none"> <li>1 couche de primaire antirouille CHROMAGUI dilué à 5% de White-Spirit</li> </ul>	

\*La révision éventuelle du subjectile imprimé sera réalisée à l'aide de l'ENDUIT UNIVERSEL GUITTET suivie d'une réimpression des surfaces concernées.

\*\*Il est conseillé de nettoyer son éponge régulièrement afin d'éviter que les surcharges de peinture, humides ou sèches, n'altèrent l'esthétique du décor.

### Astuces

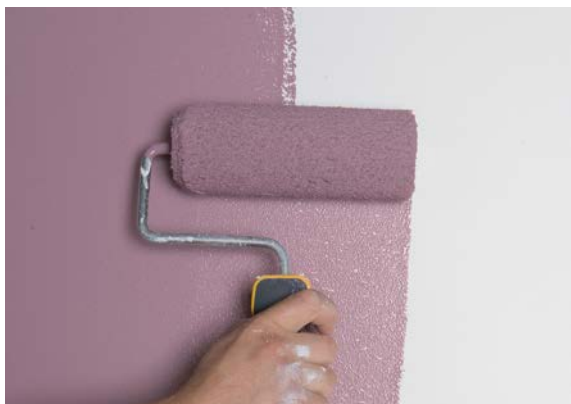
Le camouflage des parties adjacentes permet de déposer les produits composant le système sans prendre de précautions excessives, et donc de gagner du temps sur le chantier.

Avant démarrage du chantier, il est fortement conseillé de réaliser une surface témoin pour maîtriser la dépose et le geste.

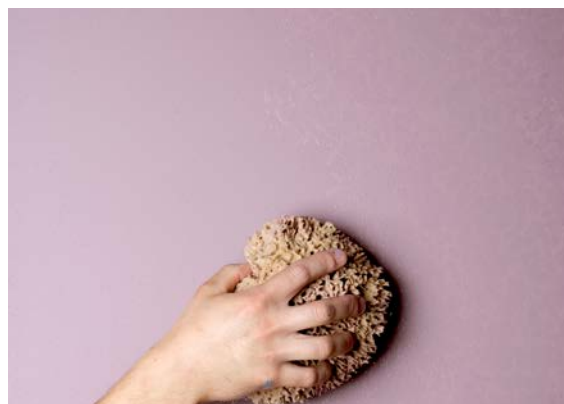
Pour éviter la surcharge de LUMIO FINITION sur l'éponge, prévoir de tamponner celle-ci sur un carton avant application sur le mur.

Fiches techniques disponibles sur le site Internet [www.guittet.com](http://www.guittet.com)

## Processus d'application



① Application d'une couche de LUMIO PREMIÈRE à l'aide du rouleau polyamide texturé 12 mm



② Après séchage de la 1<sup>re</sup> couche, application de LUMIO FINITION à l'aide d'une éponge naturelle (coupée en 2), en évitant le surcouchage

Il est souhaitable que le chantier soit réalisé par une seule et même « main ».

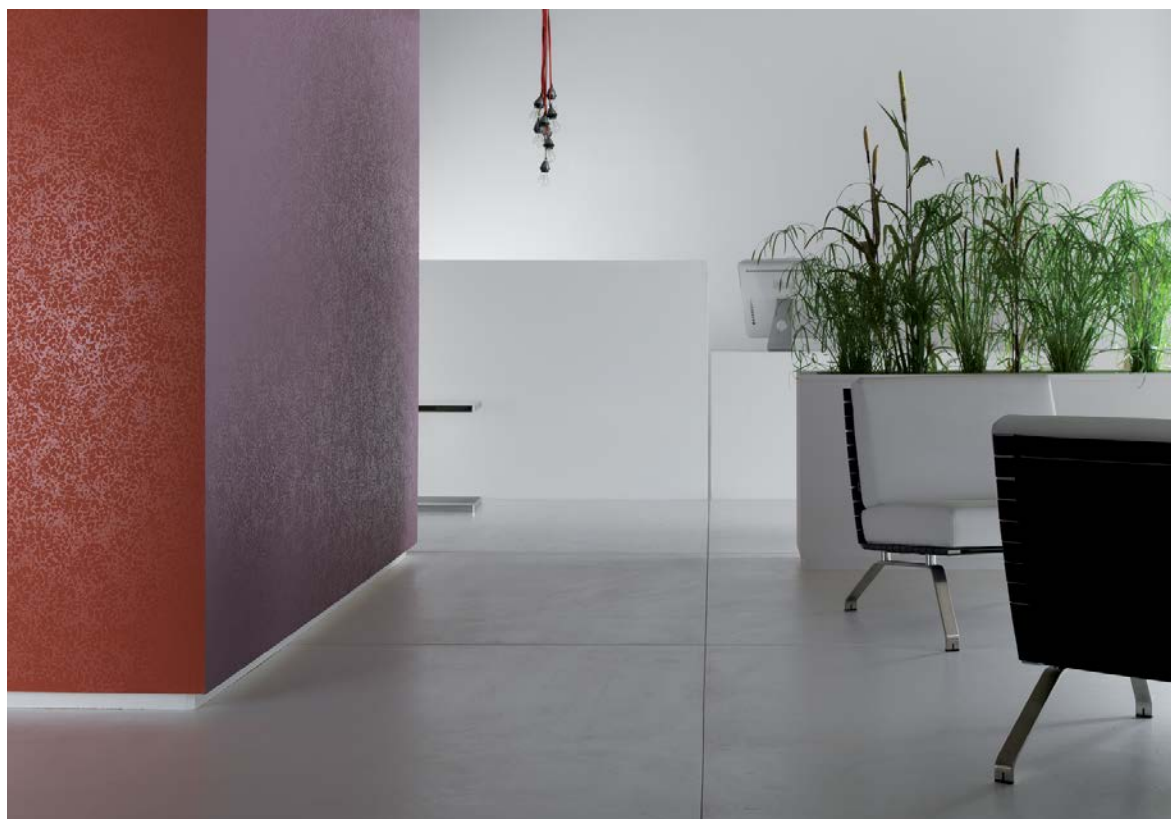
## Observations

	LUMIO PREMIÈRE	LUMIO FINITION
<b>CLASSIFICATION NT T 36-005</b>	Famille I – Classe 7b2	Famille I – Classe 7b2
<b>CLASSIFICATION COV</b>	Valeur UE pour ce produit (cat A/l) : 200 g/l (2010) Ce produit contient maximum 30 g/l COV	Valeur UE pour ce produit (cat A/l) : 200 g/l (2010) Ce produit contient maximum 100 g/l COV
	Les valeurs COV indiquées tiennent compte de nos colorants.	
<b>ÉMISSION DANS L'AIR INTÉRIEUR</b>	Classe A	Classe A+
<b>CONSERVATION</b>	12 mois en emballage hermétique d'origine, non ouvert, à l'abri du gel, de la chaleur et de l'humidité	
<b>HYGIÈNE ET SÉCURITÉ</b>	Se conformer aux indications portées sur l'emballage Fiche de données de sécurité disponible sur <a href="http://www.quickfds.com">www.quickfds.com</a>	

# LUMIO

Revêtement décoratif mat brillant

## Résultat



Teintes : Quenza, Novella

## Nuancier



Fiches techniques disponibles sur le site Internet [www.guittet.com](http://www.guittet.com)