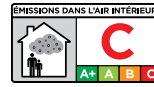


# STYL' BÉTON

## Enduit décoratif d'aspect béton



LES PRODUITS  
À EFFETS  
DÉCORATIFS



peinture  
intérieure

aqueux

### DESTINATION

Pour la décoration des murs intérieurs de locaux individuels ou collectifs en travaux neufs ou d'entretien

### QUALITÉS DOMINANTES

- Monoproduit prêt à l'emploi
- Très bon garnissant limitant les préparations de fonds
- Très facile d'application
- Grande dureté du produit
- Grande modularité du produit laissant libre cours à la créativité des applicateurs
- Teintable en machine à teinter

### TEINTES

Disponible dans les teintes décoratives du nuancier STYL' BÉTON

### DEGRÉ DE BRILLANCE

Mat

## Caractéristiques techniques

### RENDEMENT

Aspect « cranté » : 1,2 Kg /m<sup>2</sup> selon la nature des supports  
Aspect « lissé » : 1 à 1,2 Kg /m<sup>2</sup> selon la nature des supports  
Aspect « banché » : 1 à 1,2 Kg /m<sup>2</sup> selon la nature des supports  
Aspect « matricé » : 1,5 Kg /m<sup>2</sup> selon la nature des supports

### CONDITIONNEMENT

5 et 15 Kg

### DENSITÉ MOYENNE

1,20 (± 0,05) à 20°C (densité variable selon les teintes)

### EXTRAIT SEC EN VOLUME

73% ± 2%

### TEMPS DE SÉCHAGE

(23 °C et 50% Humidité Relative)

- Sec au toucher : 4 heures environ
- Redoublable : 24 heures

## Observations

### CLASSIFICATION NT T 36-005

Famille III – Classe 2

### CLASSIFICATION COV

Valeur UE pour ce produit (cat A/l) : 200 g/l (2010)  
Ce produit contient maximum 30 g/l COV  
Les valeurs COV indiquées tiennent compte de nos colorants

### ÉMISSIONS DANS L'AIR INTÉRIEUR

Classe A+ pour des systèmes dont le rendement est < à 1,2 kg/m<sup>2</sup>  
Classe C pour des systèmes dont le rendement est > à 1,2 kg/m<sup>2</sup>

### CONSERVATION

12 mois en emballage hermétique d'origine, non ouvert, à l'abri du gel, de la chaleur et de l'humidité

### HYGIÈNE ET SÉCURITÉ

Se conformer aux indications portées sur l'emballage  
Fiche de données de sécurité disponible sur [www.quickfds.com](http://www.quickfds.com)

Fiches techniques disponibles sur le site Internet [www.guittet.com](http://www.guittet.com)

# STYL' BÉTON

## Enduit décoratif d'aspect béton

### Mise en œuvre

Tous travaux préparatoires et de mise en œuvre seront réalisés selon les règles de l'art et conformément à la norme NF DTU 59.1.

### MATÉRIEL D'APPLICATION

Aspect « cranté » : lisseuse inox et lisseuse crantée (taille en fonction de l'esthétique souhaitée)

Aspect « lissé » : lisseuse inox

Aspect « banché » : rouleau texturé 8 mm, rouleau nid d'abeilles et spatule plastique double

Aspect « matricé » : rouleau microfibre 10 mm, spatule plastique souple, lisseuse inox et spatule plastique

### DILUTION

Prêt à l'emploi

### NETTOYAGE DU MATÉRIEL

Eau

Subjectiles	Travaux préparatoires	Impression	Finition
Béton et dérivés neufs	<ul style="list-style-type: none"> <li>Brossage</li> <li>Egrenage</li> <li>Epoussetage</li> </ul>	<ul style="list-style-type: none"> <li>1 couche de SUPER DULPRIM dilué à 10%</li> <li>de White-Spirit</li> </ul>	<p>Se reporter aux étapes de mise en œuvre des paragraphes :</p> <ul style="list-style-type: none"> <li>application sur fonds structurés</li> <li>application sur fonds plans</li> </ul>
Plâtre et dérivés Plaque de plâtre à épiderme cartonné	<ul style="list-style-type: none"> <li>Brossage</li> <li>Egrenage, grattage</li> <li>Epoussetage</li> </ul>	<ul style="list-style-type: none"> <li>Privilégier couche de DULIPRIM HydroPlus dont la structure favorise l'accroche de STYL' BÉTON</li> </ul>	
Anciennes peintures adhérentes	<ul style="list-style-type: none"> <li>Lessivage</li> <li>Rinçage</li> <li>Ponçage pour favoriser l'accroche</li> </ul>	<ul style="list-style-type: none"> <li>Dans le cas de reprises partielles d'enduit 1 couche DULIPRIM dilué à 10% de White-Spirit</li> </ul>	
Anciennes peintures peu adhérentes	<ul style="list-style-type: none"> <li>Grattage</li> <li>Lessivage</li> <li>Rinçage</li> </ul>		
Anciennes toiles de verre déjà peintes adhérentes	<ul style="list-style-type: none"> <li>Lessivage</li> <li>Rinçage</li> </ul>		

\* Pour améliorer la résistance à la salissure une couche d'Ultrabois Lasure Acryl Satin incolore au spalter peut être appliquée une fois le système appliqué et sec.

### Astuces

#### Attendre 24 heures après la mise à la teinte du produit avant utilisation sur chantier.

Le camouflage des parties adjacentes permet de déposer les produits composant le système sans prendre de précautions excessives, et donc de gagner du temps sur le chantier.

#### Avant démarrage du chantier, il est fortement conseillé de réaliser une surface témoin pour maîtriser la dépose et le geste et valider l'esthétique finale du produit au regard de la très grande modularité du produit.

Pour éviter des stries disgracieuses lors de l'application, choisir une lisseuse inox aux bouts arrondis, et adapter la taille de l'outil en fonction de la surface à recouvrir. Pour l'aspect cranté, privilégier une lisseuse crantée 4 ou 6 mm. Si le fût n'est pas entièrement consommé, bien nettoyer le pourtour intérieur du bidon et le couvercle, refermer le fût de façon hermétique avant stockage.

Fiches techniques disponibles sur le site Internet [www.guittet.com](http://www.guittet.com)

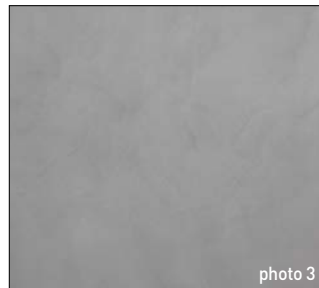
### Application sur fonds structurés

#### Aspect « cranté »



Dépose en plein à la lisseuse inox de STYL' BÉTON (rdt : 750 g à 800 g/m<sup>2</sup>) (photo 1). Réalisation dans le frais de l'esthétique à l'aide d'une lisseuse crantée. Réaliser des petits mouvements aléatoires en laissant ponctuellement des aplats. Ajuster le rendu en homogénéisant l'esthétique sur l'ensemble de la surface et en aplanissant les reliefs trop marqués (photo 2). Après séchage, égrenage (dans le sens des motifs) de l'ensemble de la surface pour supprimer les surplus de relief. Ratisser de façon aléatoire l'ensemble de la surface avec STYL' BÉTON à l'aide d'une lisseuse inox et travailler à l'avancée jusqu'au recouvrement total de la surface (rdt : 350 à 400 g/m<sup>2</sup>) (photo 3). Rendu final (photo 4).

#### Aspect « lissé »



Dépose en plein à la lisseuse inox de STYL' BÉTON (rdt : 700 g à 800 g/m<sup>2</sup>) (photo 1). Après séchage, réaliser un léger égrenage, puis renouveler l'opération en seconde couche (rdt : 300 g à 400 g/m<sup>2</sup>) (photo 2). Rendu final (photo 3).

#### Aspect « banché »



Dépose en plein au rouleau texturé 8 mm de STYL' BÉTON (rdt : 1,1 à 1,2 kg/m<sup>2</sup>) (photo 1). Dans le frais, venir immédiatement créer l'aspect à l'aide d'un rouleau nid d'abeilles (photo 2), puis, après 5 mn, aplanir verticalement la surface avec une spatule plastique double (essuyer régulièrement la spatule) (photo 3). Rendu final (photo 4).

Il est souhaitable que le chantier soit réalisé par une seule et unique « main ».

Fiches techniques disponibles sur le site Internet [www.guittet.com](http://www.guittet.com)

# STYL' BÉTON

## Enduit décoratif d'aspect béton

### Application sur fonds plans

#### Aspect « matricé »



Dépose en plein au rouleau microfibre 10 mm de STYL' BÉTON (rdt : 1 kg/m<sup>2</sup>) . Régulariser le grain de bas en haut sans appuyer sur le rouleau (photo 1). Dans le frais, venir écraser de façon aléatoire la surface à l'aide d'une spatule plastique double souple (photo 2). La 1<sup>re</sup> couche sèche, réaliser un ratissage « à zéro » à la lisseuse inox sur l'ensemble de la surface (photo 4). Rendement : 0,5 kg/m<sup>2</sup>. Le produit ayant commencé sa prise, frottage circulaire de la surface à la spatule plastique (photo 5). Rendu final (photo 6).

Il est souhaitable que le chantier soit réalisé par une seule et unique « main ».

### Résultat



Aspect « lissé », teinte Atlanta

Fiches techniques disponibles sur le site Internet [www.guittet.com](http://www.guittet.com)